

**CHUCK**

三爪中空长行程强力卡盘(带锥度的直接装载型)

BL200A 系列

对应主轴先端头装载后背板
能确实夹持突起状工件

*CE对应产品



标准卡盘

■ 外形图

图 2

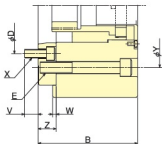
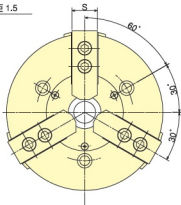
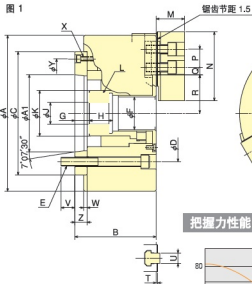
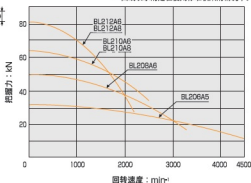


图 1



把握力性能曲线

*曲线表示的是在使用标准软爪的情况下。



■ 外形尺寸

*BL210A6、BL212A6 请参照图 2。 *拉杆螺母未加工。

规格	A	B	C	D	E	F	G	H	J	K	L	M	N	P	Q	R	S	T	U	V	W	X	Y	Z	A1			
BL206A5	165	97	140	104.8	3-M10	28	26	10	24	20	45	M36×1.5	28	66	20	16.75	9.25	33.25	23.25	26	2	12	16	5	34M6	116	15	62.563
BL208A6	215	112	170	133.4	3-M12	45	20	1	32	30	63	M55×2.0	38	96	26	20.75	11.75	53	40.5	36	2	14	19	5	34M6	150	17	106.375
BL210A6	254	137	220	133.4	3-M16	53	19	-3	40	45	73	M65×2.0	43	110	30	26.25	11.25	62.5	47.5	40	2	16	18.5	5	64M12	171.4	25	106.375
BL210A5	254	130	220	171.4	3-M16	53	12	-10	40	45	73	M65×2.0	43	110	30	26.25	11.25	62.5	47.5	40	2	16	24	5	34M6	190	18	139.719
BL212A6	304	158	220	133.4	3-M16	63	33.2	8.2	39	50	83	M75×2.0	52	111	30	38.25	12.75	74.5	57	50	3	21	18.5	5	64M12	171.4	25	106.375
BL212A5	304	151	220	171.4	3-M16	63	26.2	1.2	39	50	83	M75×2.0	52	111	30	38.25	12.75	74.5	57	50	3	21	25	5	34M6	190	18	139.719

■ 技术规格

规格	夹持孔径 mm	行程直径 mm	行程行程 mm	前伸最大入力 kN (kgf)	最大静摩擦力 kN (kgf)	前伸制动力矩 Nm (kgf·cm)	重量 (含拉杆螺母) kg	转动惯量 kg·m ²	配置油缸	最大压力 MPa(kgf/cm ²)	配置硬爪	配置软爪		
BL206A5	28	165	28	20	15	27.9 (2845)	31.2 (3182)	4500	15.2	0.048	S1246	3.40 (34.7)	H806S1	SB06L1A
BL208A6	45	215	32	25	19	41.1 (4191)	48.0 (4897)	3300	26.0	0.208	S1552	2.99 (30.5)	H808A1	SB08B1
BL210A6	53	254	42	30	22	53.8 (5486)	63.0 (6424)	3000	50.5	0.351	S1875	3.20 (32.6)	H810A1	SB10B1
BL210A5	53	254	42	30	22	53.8 (5486)	63.0 (6424)	3000	48.0	0.325	S1875	3.20 (32.6)	H810A1	SB10B1
BL212A6	63	304	43	35	25	69.3 (7067)	80.4 (8199)	2200	78.0	0.918	S2091	3.22 (32.6)	H812N1	SB12N1
BL212A5	63	304	43	35	25	69.3 (7067)	80.4 (8199)	2200	81.2	0.943	S2091	3.22 (32.6)	H812N1	SB12N1