



NC ROTARY  
TABLE

## 多轴NC回转分度盘

# TM

系列

TM180- TM180- TM180- TM180  
TH2100- TH2100- TH2180- TH3160

只需一次加工准备就可完成复杂加工。  
多轴高生产率型号

- 一体型设计紧凑结构
- 高速旋转 适合大型加工中心机械
- 缩短加工准备时间
- 可设数量数种回转速度 / 选择使用方向  
自转的
- 0.01mm



### 使用事例



▲ 通过NC编程，加工时间与准备时间均无增加即可加工。

**TM2160H**

外径100mm 外径100mm用型

**TM 2 160 H \* \* \***

**TM2160HY**

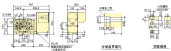
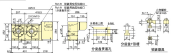
外径100mm 外径100mm用型

**TM 2 160 H Y \* \***

**仕様**

品 号		TM2160	TM2160	TM2160	TM2160
外径公差		○	○	○	○
外径公差		○	○	○	○
穴径公差 (mm)	mm	±0.05	±0.05	±0.05	±0.05
穴径公差 (mm)	mm	±0.01	±0.01	±0.01	±0.01
外径公差 (mm)	mm	±0.01	±0.01	±0.01	±0.01
中心公差	mm	1.0	1.0	1.0	1.0
設置形式		両面	両面	両面/両面/両面	両面/両面/両面
設置寸法 (mm)	設置寸法	117	117	126	126
	設置寸法 (mm)	○	○	100	100
外径公差 (mm)		0.0005	0.0005	0.0005	0.0005
外径公差 (mm)		±0.0005	±0.0005	±0.0005	±0.0005
公差 (mm)		1/20	1/20	1/20	1/20
設置寸法 (mm)	設置寸法	117	117	126	126
	設置寸法 (mm)	○	○	100	100
外径公差 (mm)		0.004	0.004	0.01	0.01
外径公差 (mm)		0.01	0.01	0.01	0.01
外径公差 (mm)		0	0	0	0
外径公差 (mm)		0.01	0.01	0.01	0.01
設置寸法 (mm)		117	117	126	126
設置寸法 (mm)	設置寸法	100	100	100	100
	設置寸法	100	100	100	100
	設置寸法	0	0	0	0
	設置寸法	100	100	100	100
設置寸法 (mm)	設置寸法	117	117	126	126
	設置寸法	○	○	100	100
	設置寸法	○	○	100	100
	設置寸法	○	○	100	100

注1: 公差はJIS規格に準拠する。注2: 公差はJIS規格に準拠する。注3: 公差はJIS規格に準拠する。注4: 公差はJIS規格に準拠する。注5: 公差はJIS規格に準拠する。注6: 公差はJIS規格に準拠する。注7: 公差はJIS規格に準拠する。

**■ 尺寸圖 (RE DIMENSIONS)**
**TM2 100-TH2**

**TM3 100-TH3**

**TM2 180-TH2**

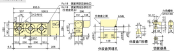
**TM3 180-TH3**


图7-2-18 【加工中,用油封情况】 \*油封的规格按油封的规格书和JIS标准进行标注。

