



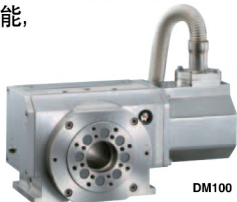
NC ROTARY  
TABLE

# 线切割放电加工机专用回转分度盘 DM100·DME100

※DME100是带编码器的精度型号。

即使在水中也具有值得信赖的性能，  
线切割放电加工机专用型

- 轻量/小巧
  - 具有全身不锈钢机体和特殊密封圈构造做到完全防锈,防水
  - φ40mm的贯通孔,可加工长尺寸工(DM100)
  - 高精度/高机能
  - 集电装置内藏 实现自由保养维修
  - 立式式专用
  - 取得日本特许(PAT. 4354773)
- \*CE对应品



DM100

## 规格

型 号		DM100	DME100
分度盘直径 (mm)		φ 100	φ 100
分度盘的标准孔径 (mm)		φ 45H7	φ 45H7
分度盘贯通孔径 (mm)		φ 40	φ 26 / φ 36
中心行距 (mm)		65	65
马达轴换算惯性距 (kg·m <sup>2</sup> )		0.000054	0.000054
伺服马达 (发那科规格)		β M 0.5/4000 / β IS 0.5/6000	β M 0.5/4000 / β IS 0.5/6000
减速比		1 / 120	1 / 120
最高旋转速度	发那科规格(mir°/马达360mir°时)	3.0	3.0
	M信号规格(mir°/马达360mir°时)	3.0	—
最低旋转速度	发那科规格(mir°/马达0.33mir°时)	0.00275	0.00275
	M信号规格(mir°/马达3.6mir°时)	0.03	—
容许工作惯性距 (kg·m <sup>2</sup> )		0.025	0.025
分度精度 (sec)		30	16
重复精度 (sec)		5	4
产品重量 (kg)		20	25
尾部中心顶 (选择项目)		DM100RN01	DM100RN01
容许负载重量	纵向放置 (kg)	20	20
侵蚀电流 (A)		20 以下	20 以下
保护等级		IP68(水没0.5m) 但除去配管开放部	IP68(水没0.5m) 但除去配管开放部

## 使用事例



▲防锈/防水措施完备 在水中可以安心使用。

注)

- 无键紧机能搭载规格
- 记载的完全封闭规格是发那科公司制的绝对αIC2感应A860-2164-T411
- DM100的产品重量是在使用本公司M信号规格时的重量。
- DME100的产品重量是在使用FANUC规格时的重量。
- DME100只有附加轴规格,不对应M信号规格。

### 附加轴规格

**DM 100 R \* \* \***

分度盘尺寸  
100

机型  
DM: 标准型号  
DME: 带编码器型号

设计号码  
马达种类

右置

### M信号规格

**DM 100 R V \* \***

机型  
分度盘尺寸  
100

设计号码  
Quinte规格

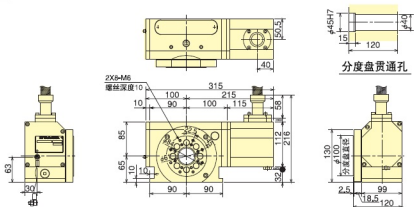
R: 仅限马达右置规格

### 尺寸图

#### DM100

【附加轴规格】【北川专用控制器附属】

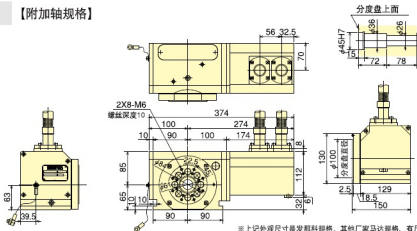
\*根据伺服马达规格的改变,外形尺寸有可能也会变化。



※上述外观尺寸是发那科规格,其他厂家马达规格,有尺寸变化。

#### DME100

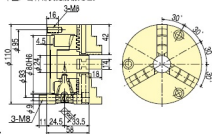
【附加轴规格】



※上述外观尺寸是发那科规格,其他厂家马达规格,有尺寸变化。

#### 手动卡盘SC-4D尺寸图

※本体、罩盖、齿杆都实施防锈处理。

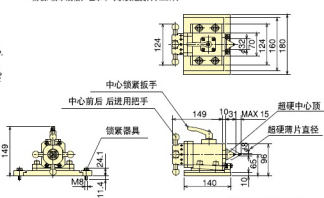


#### 规格

容许最大平均转矩/最大力矩 (kg·m)	最大静止把持力 (kg)	容许最高回转速度 (rpm)
44.1	12	100
净重 (kg)	转动惯量 (kg·m <sup>2</sup> )	总长度(mm)
3.1	0.004	外部把握 φ3~φ95 内部把握 φ29~φ84

#### 手动尾部中心顶DM100RN01尺寸图

※防锈/防水规格,在水中可以安定支持长工件。



产品重量 11kg