



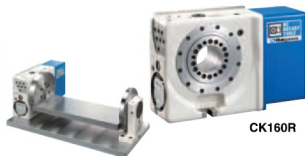
超紧凑型NC分度盘

CK160-CKR160

※1 与同等φ160尺寸的NC分度盘相比较 ※2 CKR160の場合 ※3 3全孔 可以空压/油压对应, 不可使用冷却液。

世界最薄的99mm机体厚度※1 以前没有的省空间设计

- 机体厚度 (分度盘高度) 世界最薄99mm※1
- 内藏块状构造转接传动螺杆※2
7孔对应 (空压/油压)※3
- 最适合需要省空间的机床上使用



CK160R

* CE对应品

规格

型 号		CK160	CKR160
分度盘直径 (mm)		φ 114	φ 114
分度盘的标准孔径 (mm)		φ 65 H 7	φ 65 H 7
分度盘贯通孔径 (mm)		φ 65	—
中心高度 (mm)		140	140
锁紧方式		空压	空压
锁紧力矩 (N·m) (空压 0.5MPa时)		340	340
马达轴换算惯性矩 (kg·m ²)		0.00009	0.00009
伺服马达 (发那科规格)		α F2/5000	α F2/5000
减速比		1/72	1/72
最高旋转速度	发那科规 (min ⁻¹ /马达3000min ⁻¹ 时)	41.6	41.6
	M信号规格 (min ⁻¹ /马达3000min ⁻¹ 时)	41.6	41.6
容许工作惯性矩 (kg·m ²)		0.51	0.51
分度精度 (sec)		20	20
重复精度 (sec)		4	4
产品重量 (kg)		40	41
尾部中心顶 (选择项目·P89参考)		MR160RN	MR160RN
回转尾座/尾架套筒 (选择项目·P93参考)		TSR142A	TSR142A
传动螺杆/回转联轴/旋转连接 (选择项目·P97参考)		—	油压/空压4孔※3
容许负载重量	横向放置 (kg)	160	160
	纵向放置 (kg)	80	80
锁紧扭力 (分度盘锁紧时)	F (kN)	10	10
	FXL (N·m)	600	600
	FXL (N·m)	340	340
容许切削力矩	T (N·m)	220	220

注) 1. NC分度盘压力确认用开关, 除TCDM型以外, 全系列内藏。2. 分度盘锁紧用电磁阀内藏。3. NC分度盘和加工机械间的连接电缆及气管不附属。
4. 传动螺杆的安装是在夹具侧固定。5. 安装间距根据机床不同而变化, 请参考P.93圆盘式尾座尺寸图。6. 产品重量和本公司M信号规格时的重量相同。

传动螺杆不附属

CK 160 R ***

机型

分度盘尺寸

设计号码

马达种类
左置右置马达
R:右置
L:左置

传动螺杆附属

CKR 160 R ***

机型

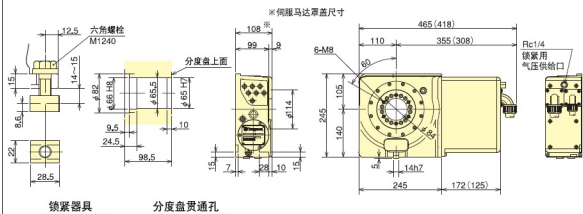
分度盘尺寸

设计号码

北川专用控制器
R:右置
L:左置

尺寸图

CK160 【传动螺杆不附属】



CKR160 【传动螺杆附属】

